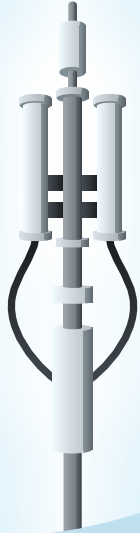


過酷な屋外環境にも耐える屈強ボディ!  
無線機、伝送装置、バッテリーなどを  
雨、風から守ります。

5G  
基地局



風圧に  
耐える!

雨を  
防ぐ!

積雪に  
耐える!

日射を  
遮る!



※組替対応品の遮蔽板付です。  
※チャンネルベースはオプションです。



強風 大雨 大雪にも耐える屈強ボディ!

耐風圧：60m/s 保護構造：IP55 積雪強度：2m



風



雨



雪

地震による激しい揺れに耐える堅牢構造!  
兵庫県南部地震波818galの耐震試験もクリア

耐震荷重：400kg 許容荷重：1000kg



堅牢

※遮蔽板無でも、遮蔽板付でも耐震荷重は400kgです。クーラーを取付けた場合は300kgです。

外装とフレームにステンレスを採用  
重耐塩クラス塗装表面性能

塩水噴霧試験：1000時間 耐酸・耐アルカリ性能：120時間



防錆

※塗装表面性能はテストピースによる結果です。



強い日差しの照りつけ対策

前後のドアと左右のパネルに遮蔽板が装着できます。日射によるラック内温度の上昇を抑えます。  
※工場組替オプション



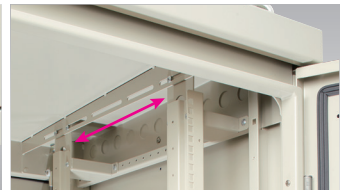
前後ドア仕様

ラックの前側だけでなく、後側もドアを採用。機器の取付作業が行いやすくなります。側面パネルは着脱可能です。



ステンレス製基台

ラック本体をアンカー固定するための基台は、錆に強いステンレス製です。  
※本体にセットされていないので別途、ご購入ください。



移動式マウントアングル

搭載機器によるマウントアングルの位置合わせが、簡単に調整できます。前面位置、マウントレール・ピッチは25mm間隔で移動が可能です。

携帯電話基地局だけに限らない!  
様々な無線システムに使えます。



道路



鉄道



河川・ダム



気象観測