

# ITN ITS ITO ITA用 ラックオプション拡充

### ITシリーズ向けラックオプションの品揃えが大幅増加！

#### ケージナット用マウントアングル

- ケージナットを使用するマウントアングルです。(ケージナットは別途 RP34 をお求めください。)
- 工場にて組替いたしますので、本体ご発注時にご指定ください。

品種追加



適応 **ITN ITO** ※H=750 用 単位: mm

品番	パネル有効取付スペース	長さ	適応ラック寸法	1セット標準価格(円)
RPIT93-07B	14U	674.1	H750	16,300

- 仕様 材質: 鋼板 板厚: 2.3mm 塗装色: N-1(3分ツヤ)
- セット内容 マウントアングル: 左右各1本 取付ねじ

#### リアマウントアングル

- 前後マウントアングル固定式サーバーを取付けることができます。

品種追加



適応 **ITN ITO** ※H=750 用 単位: mm

品番	パネル有効取付スペース	長さ	適応ラック寸法	1セット標準価格(円)
RPIT93-07MRB	14U	674.1	W600 H750	16,300
RPIT93-07MWRB	14U	674.1	W700 H750	16,300

※ラック本体がブラックの場合は品番末尾に B を追加してください。取付金具はラック本体に合わせて白色と黒色の2種類があります。(W700の場合)

適応 **ITA** ※ITA 専用 単位: mm

品番	パネル有効取付スペース	長さ	適応ラック寸法	1セット標準価格(円)
RPITA93-15MWRB	31U	1424.1	W700×H1500	19,450
RPITA93-17MWRB	36U	1674.1	W700×H1750	20,500
RPITA93-20MWRB	42U	1924.1	W700×H2000	21,600
RPITA93-22MWRB	46U	2124.1	W700×H2200	22,700

※ラック本体がブラックの場合は品番末尾に B を追加してください。取付金具はラック本体に合わせて白色と黒色の2種類があります。

- 仕様 材質: 鋼板 板厚: 2.3mm 塗装色: N-1(3分ツヤ)
- セット内容 リアマウントアングル: 左右各1本 調整金具 取付ねじ

#### ケージナット用リアマウントアングル

- サーバー等、機器を取付ける際にはケージナットを使用してください。

品種追加



適応 **ITN ITO** ※H=750 用 単位: mm

品番	パネル有効取付スペース	長さ	適応ラック寸法	1セット標準価格(円)
RPIT93-07RB	14U	674.1	W600 H750	16,300
RPIT93-07WRB	14U	674.1	W700 H750	16,300

※ラック本体がブラックの場合は品番末尾に B を追加してください。取付金具はラック本体に合わせて白色と黒色の2種類があります。(W700の場合)

適応 **ITA** ※ITA 専用 単位: mm

品番	パネル有効取付スペース	長さ	適応ラック寸法	1セット標準価格(円)
RPITA93-15WRB	31U	1424.1	W700×H1500	19,450
RPITA93-17WRB	36U	1674.1	W700×H1750	20,500
RPITA93-20WRB	42U	1924.1	W700×H2000	21,600
RPITA93-22WRB	46U	2124.1	W700×H2200	22,700

※ラック本体がブラックの場合は品番末尾に B を追加してください。取付金具はラック本体に合わせて白色と黒色の2種類があります。

- 仕様 材質: 鋼板 板厚: 2.3mm 塗装色: N-1(3分ツヤ)
- セット内容 マウントアングル: 左右各1本 取付ねじ

#### マウントレール

- 台板、L型レールなどの取付用レール

NEW



適応 **ITS** ※ITS 専用 単位: mm

品番	長さ	幅	適応ラック寸法	標準価格(円)
RPIT93-07RL	673.1	72.6	W600 H750 用	17,000
RPIT93-10RL	923.1	72.6	W600 H1000 用	17,500
RPIT93-12RL	1173.1	72.6	W600 H1250 用	18,000
RPIT93-15RL	1423.1	72.6	W600 H1500 用	18,500
RPIT93-17RL	1673.1	72.6	W600 H1750 用	19,000
RPIT93-20RL	1923.1	72.6	W600 H2000 用	19,500
RPIT93-22RL	2123.1	72.6	W600 H2200 用	20,000
RPIT93-07WRL	673.1	72.6	W700 H750 用	17,000
RPIT93-10WRL	923.1	72.6	W700 H1000 用	17,500
RPIT93-12WRL	1173.1	72.6	W700 H1250 用	18,000
RPIT93-15WRL	1423.1	72.6	W700 H1500 用	18,500
RPIT93-17WRL	1673.1	72.6	W700 H1750 用	19,000
RPIT93-20WRL	1923.1	72.6	W700 H2000 用	19,500
RPIT93-22WRL	2123.1	72.6	W700 H2200 用	20,000
RPIT93-17LRL	1673.1	72.6	W800 H1750 用	19,000
RPIT93-20LRL	1923.1	72.6	W800 H2000 用	19,500
RPIT93-22LRL	2123.1	72.6	W800 H2200 用	20,000

- 仕様 材質: 鋼板 板厚: 2.3mm 塗装色: N-1(3分ツヤ)

#### ケーブルトレイ(側面取付用)

- 側面のケーブル整理にご利用ください。
- 垂直配線の整理もできます。

品種追加



適応 **ITS** ※ITS 専用 単位: mm

品番	長さ	トレイ幅	適応ラック寸法	標準価格(円)
RP88-TD10	670	85.4	D1000, D1100	4,000

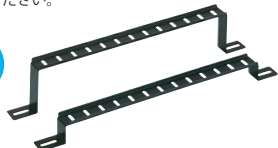
※マウントアングルを移動することによって ITS 以外のラックにも取付可能です。

- 仕様 材質: 鋼板 板厚: 1.6mm 塗装色: N-1(3分ツヤ) 付属: 取付ねじ

#### ケーブルサポート(側面取付用)

- ラック内部の入出線、制御線等の整理・集中化にご利用ください。

品種追加



適応 **ITS** ※ITS 専用 単位: mm

品番	長さ	高さ	板厚	適応ラック寸法(ITSラックのみ)	標準価格(円)
RP84IT-16	540	8	1.6	D900	4,650
RP84IT-17	640	8	1.6	D1000, D1100	5,000
RP84IT-18	540	41	2.3	D900	4,650
RP84IT-19	640	41	2.3	D1000, D1100	4,650

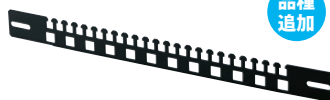
※マウントアングルを移動することによって ITS 以外のラックにも取付可能です。

- 仕様 材質: 鋼板 板厚: 1.6/2.3mm 処理: N-1(3分ツヤ) 付属: 取付ねじ

#### ケーブルサポート(側面取付用)

- ラック内部の入出線、制御線等の整理・集中化にご利用ください。

品種追加



適応 **ITS** ※ITS 専用 単位: mm

品番	長さ	幅	適応ラック寸法(ITSラックのみ)	標準価格(円)
RPK84IT-D10V	540	44	D900	2,450
RPK84IT-D11V	640	44	D1000, D1100	2,700

※マウントアングルを移動することによって ITS 以外のラックにも取付可能です。

- 仕様 材質: 鋼板 板厚: 1.6mm 塗装色: N-1(3分ツヤ) 付属: 取付ねじ

#### ケーブルサポート(背面用) ※マウントレール取付

- ラック内部の入出線、制御線等の整理・集中化にご利用ください。

品種追加



※取付金具によりマウントレールとの後方距離が変わります。

適応 **ITN ITO ITA** 単位: mm

品番	長さ	後方距離	適応ラック寸法	1セット標準価格(円)
RP84IT-SV-S	490	70	D600 以上	3,300
RP84IT-SV-C	490	100	D700 以上	3,350
RP84IT-SV-D	490	130	D800 以上	3,400
RP84IT-SV-T	490	250	D1000 以上	3,450

- 仕様 材質: 鋼板 板厚: 1.6mm 塗装色: N-1(3分ツヤ)
- セット内容 ケーブルサポート 1本、取付金具、取付ねじ

## サーパーウテナ用架台

- アングル(OA床支え)付も標準設定しております。
- 高さ調整機構付き

品種追加



D1100,1200mmのラック用です。

適応 **ITN ITO ITA ITS** 単位: mm

品番	高さ	幅	適応サーパーウテナ品番	標準価格(円)
RPM77-1111-B20	200	900	KSUM(L)-0911,-0912	80,200
RPM77-1111-B30	300	900	KSUM(L)-0911,-0912	83,500
RPM77-1111-B40	400	900	KSUM(L)-0911,-0912	86,700
RPM77-1211-B20	200	1200	KSUM(L)-1211,-1212	111,000
RPM77-1211-B30	300	1200	KSUM(L)-1211,-1212	114,000
RPM77-1211-B40	400	1200	KSUM(L)-1211,-1212	118,000
RPM77-1411-B20	200	1400	KSUM(L)-1411,-1412	114,000
RPM77-1411-B30	300	1400	KSUM(L)-1411,-1412	117,000
RPM77-1411-B40	400	1400	KSUM(L)-1411,-1412	121,000
RPM77-1611-B20	200	1600	KSUM(L)-1611,-1612	117,000
RPM77-1611-B30	300	1600	KSUM(L)-1611,-1612	120,000
RPM77-1611-B40	400	1600	KSUM(L)-1611,-1612	124,000

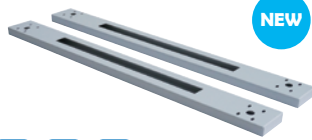
※アングル(OA床支え)付きは品番末尾にAを追加してください。

- 仕様 材質: 山形鋼 板厚: 6mm(OA床支え: 4mm)  
塗装色: (-13分ツヤ) 付属: ラック取付ボルト(M12)

## FCベース

- 移動用のキャスターと固定用のフロアスタンドを併用することができます。(キャスターはRP72-07(S)、RP72-06GW、フロアスタンドはRP73-10を別途、お求めください。)
- ラックの移動が多い場合や、レイアウト変更に便利です。

NEW



適応 **ITN ITO ITS** 単位: mm

品番	長さ	幅	高さ	適応ラック寸法	1セット標準価格(円)
RPIT79C-06	550	105	32	D600	10,000
RPIT79C-07	650	105	32	D700	10,050
RPIT79C-08	750	105	32	D800	10,450
RPIT79C-09	850	105	32	D900	11,150
RPIT79C-10	950	105	32	D1000	12,100
RPIT79C-11	1050	105	32	D1100	13,450

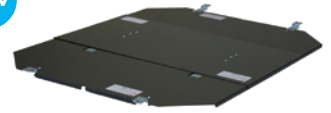
※白色は品番通り、黒色は品番末尾にBを追加してください。

- 仕様 材質: 鋼板 板厚: 2.3mm  
塗装色: (白)N-8(サテン) (黒)N-1(サテン)
- セット内容 FCベース2本、取付ねじ

## ブラインドベース

- ラック底面の開口部を塞ぎます。
- 前後の分割パネルをスライドさせて開口を設けることができます。
- 工場組替えオプションです。ラック注文時に、ご指定ください。

NEW



適応 **ITN ITO ITS** 単位: mm

品番	幅	奥行	適応ラック寸法	標準価格(円)
RPBBIT60	485	470	W600 D600	10,900
RPBBIT70	"	570	W600 D700	11,300
RPBBIT80	"	670	W600 D800	11,600
RPBBIT90	"	770	W600 D900	11,800
RPBBIT10	"	870	W600 D1000	12,000
RPBBIT11	"	970	W600 D1100	12,400
RPBBIT60W	585	470	W700 D600	11,200
RPBBIT70W	"	570	W700 D700	11,600
RPBBIT80W	"	670	W700 D800	12,000
RPBBIT90W	"	770	W700 D900	12,160
RPBBIT10W	"	870	W700 D1000	12,400
RPBBIT11W	"	970	W700 D1100	12,800
RPBBIT60L	685	470	W800 D600	11,500
RPBBIT70L	"	570	W800 D700	12,000
RPBBIT80L	"	670	W800 D800	12,400
RPBBIT90L	"	770	W800 D900	12,700
RPBBIT10L	"	870	W800 D1000	12,900
RPBBIT11L	"	970	W800 D1100	13,400

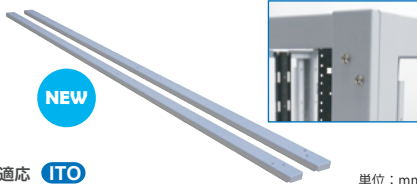
- 仕様 材質: 鋼板 板厚: 1.0mm 塗装色: N-1(3分ツヤ)

- セット内容 ブラインドベース、取付レール、レール金具、取付ねじ

## 目隠し板

- ITOラックの前面フレームに開いている穴を隠します。

NEW



適応 **ITO** 単位: mm

品番	高さ	幅	厚み	適応ラック寸法(ITOラックのみ)	1セット標準価格(円)
RPMIT07	749	54	22	H750	12,900
RPMIT10	999	54	22	H1000	13,000
RPMIT12	1249	54	22	H1250	14,000
RPMIT15	1499	54	22	H1500	15,100
RPMIT17	1749	54	22	H1750	16,000
RPMIT20	1999	54	22	H2000	16,900
RPMIT22	2199	54	22	H2200	17,500

※白色は品番通り、黒色は品番末尾にBを追加してください。

- 仕様 材質: 鋼板 板厚: 1.6mm  
塗装色: (白)N-8(サテン)、(黒)N-1(サテン)

- セット内容 目隠し板: 左右各1本、取付金具、取付ねじ

## セキュリティハンドル

- ラックのセキュリティアップにご使用ください。
- ラックご注文時にご指定ください。
- マスターキー方式及び個別キー方式を採用することも可能です。(10K: 個別キー 2000種類、100K: 個別キー 30000種類)

品種追加



適応 **ITN ITS ITA** 単位: mm

品番	種類	セット内容	1セット標準価格(円)
K210	共通キー	共通キー: 1	2,200
RP210-10	共通キー仕様		5,000
RP210-100K	個別キー仕様	ハンドル: 1	16,000
RP210-100M	マスターキー仕様	個別キー: 2、止め金具: 1	19,000
RP210-10K	個別キー仕様	取付ねじ: 1式	6,000
RP210-10M	マスターキー仕様		6,500

※マスター仕様の場合は使用パターンをご相談ください。  
(マスターキーは別途必要です。使用パターン数: 10M<100M)  
※個別キーを単品でお求めの場合はご相談ください。  
※鍵の番号管理はお客様にてお願いします。  
※DGT/DETにも使用できます。

## 近接スイッチ

- ラック扉の開閉センサです。
- ICカードラック開錠システムや遠隔環境監視システムに使用できます。

品種追加



適応 **ITN ITS ITA** 単位: mm

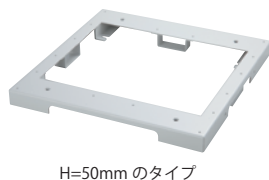
品番	適応ラック	標準価格(円)
RP851-IT	ITN,ITS,ITA/RP210 ハンドル用	6,700
RP851-IT-LT	ITN,ITS,ITA/RP469 ハンドル用【左開き扉】※H1500以下	6,700
RP851-IT-RT	ITN,ITS,ITA/RP469 ハンドル用【右開き扉】※H1500以上	6,700

※ラック本体 H1500 未満で RP851-IT-LT(RT) をご希望の場合は、ご相談ください。  
※データセンターラック(DGT,DET)用もあります。

- 仕様 配線用ねじ: M3

## チャンネルベースの変形対応

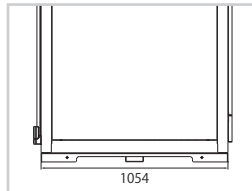
扉やパネルを含んだラックサイズに合わせて製作できます。  
チャンネルベースの奥行き寸法を変更する場合は品番にSを追加してご注文ください。



H=50mmのタイプ

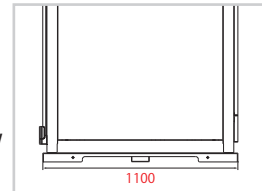
(例)  
【従来品】

RPIT77-1105W



(例)  
【変形品】

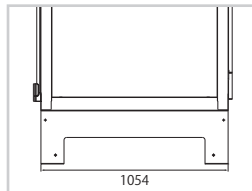
RPIT77S-1105W



H=100~300mmのタイプ

(例)  
【従来品】

RPIT77-1130W



(例)  
【変形品】

RPIT77S-1130W

