

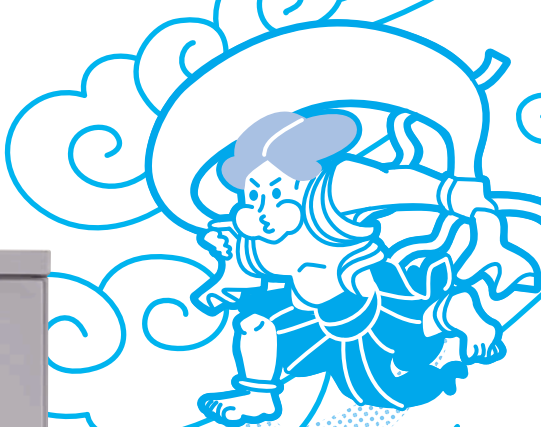


kawamura

宅配ボックス

ルスポ

# RUSUPO



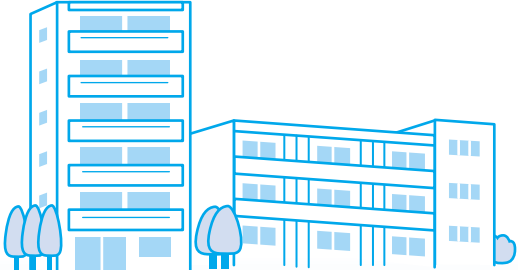
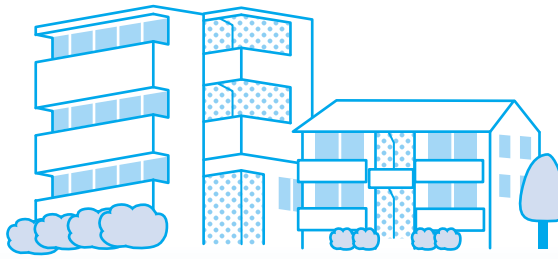
防水

防錆



堅牢

防犯



# どこにでも置けちゃう 宅配ボックス新登場!

ネットショッピング等の利用頻度が増え、集合住宅では宅配ボックスの設置が急務です。  
大掛かりな工事をせずに、ちょっとしたスペースを有効活用できる宅配ボックスが登場しました。

集合住宅向け

## 宅配ボックス ルスポ **RUSUPo** SHARE —シェア—

防犯 防水 電気工事不要



H300ボックス:シルバー



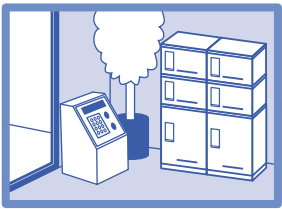
H600ボックス:ホワイト



## 》 RusuPoなら手軽にさまざまな場所に設置できます

カワムラの宅配ボックスは屋内・屋外兼用で自立設置のため、設置場所でののお悩みにお役立ていただけます。  
エントランスから軒下、屋根のない場所など敷地内の有効スペースを活かして取り付けができます。

エントランス



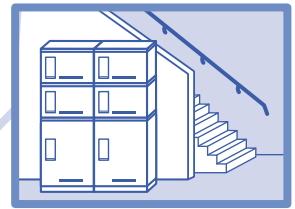
後付け可能  
ラクラク設置

うちのアパートの  
あの空いたスペースに  
置きたいわ!

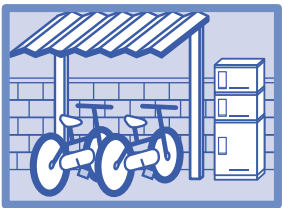


オーナー様

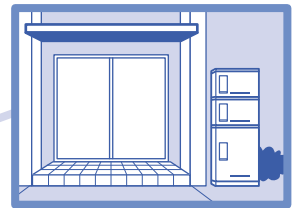
階段下



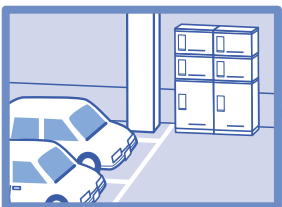
駐輪場横



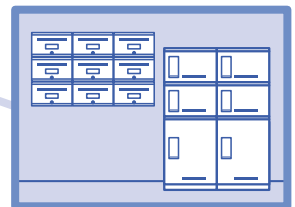
玄関横



駐車場横



ポスト横



完全自立設置で  
電気工事が不要



※宅配ボックスを設置する際、アンカー固定が必要になります。



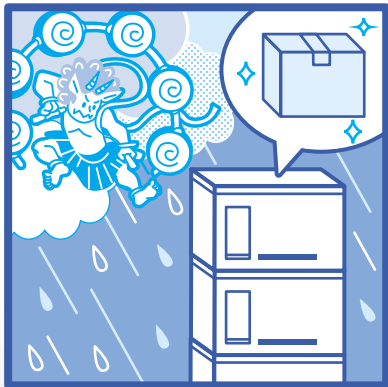
# どこにでも置ける秘密は強さにあります!

高い防水性で屋外でも安心



## 防水性

[IPX4相当]



雨水の内部浸入を防ぐ構造のため屋外でも荷物を大切に保管します。

長く使えて低コストに貢献



## 防錆性

[ステンレス製]



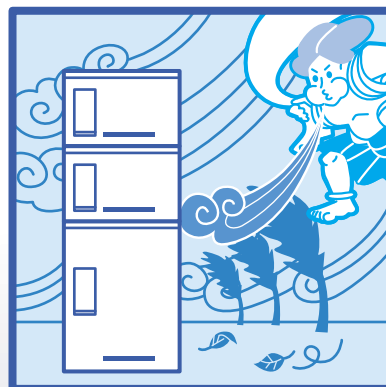
錆に強くてメンテナンスの簡単なステンレス製です。

台風等の悪天候から荷物を守る



## 堅牢性

[耐風圧:風速40m/s]



耐風圧を高めた堅牢性で台風等の悪天候から荷物を守ります。

## kawamura QUALITY! 「強さに自信があります」

1919年の創業以来、一貫して電気を安全・確実に供給する受配電機器を、人と自然にやさしい電気エネルギーの活用のために提供してきました。100年近く住宅用・産業用の様々な場所に使われる電気機器類を守ってきたキャビネット技術を活かして作る宅配ボックスで、お届けされた荷物を大切に保管します。

## 3つのタイプで物件に合わせてお選びできます

入居者間で共有してご使用いただくのに最適な、集合住宅用の宅配ボックスです。

ボックス2段タイプ



ボックス3段タイプ



世帯数に合わせて組み合わせたら便利だね!

安心してシエア<sup>TM</sup>できる

セキュリティ面も安心の暗号プッシュキーを採用



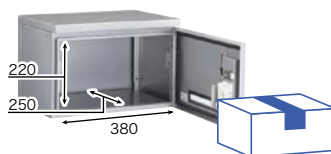
暗証番号はご利用ごとに設定可能です。

### ■集合住宅向けセットタイプ

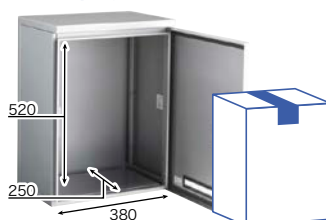
	ボックス1段タイプ	ボックス2段タイプ	ボックス3段タイプ
品番	KD1-31C	KD2-31C	KD3-31C
H600ボックス	1	2	1
H300ボックス	-	-	2
架台	タテ100mm		
重量	16kg	30kg	34kg
設置方法	自立設置		
色	<input type="checkbox"/> シルバー <input type="checkbox"/> ホワイト <small>※カラーはシルバー(S)とホワイト(W)の2色よりお選びいただけます。シルバーの場合は品番末尾にS(例:KD3-31CS)、ホワイトの場合は品番末尾にW(例:KD2-31CW)をつけてご注文ください。</small>		
希望小売価格	オープン価格		

### ■荷物の大きさに合わせて選べる2サイズ

H300ボックス



H600ボックス



### ■ボックス仕様

ボックス	ボックスサイズ [mm]			受け取りサイズ [mm]			受け取り最大重量	ドア形式	素材	保護等級
	タテ	ヨコ	フカサ	タテ	ヨコ	フカサ				
H600ボックス	600	450	310	520	380	250	15kg	片扉	SUS 304	IPX4
H300ボックス	300	450	310	220	380	250	13kg			

# 宅配ボックスがあれば不在時でも荷物がお手元に！

入居者様にとってお住まいの便利さがアップすることで、オーナー様にとって物件の付加価値がアップします。

## オーナー様のメリット

宅配ボックスは入居者様から需要の高い人気設備のため、競合する周辺物件との差別化となり入居率の向上に繋がります。



## 入居者様のメリット

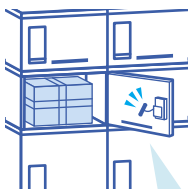
荷物が受け取れず不在票の確認と再配達の依頼後に、再配達を待つストレスが解消され、時間が有効に使えます。



## 宅配ボックス操作方法

宅配業者

- 1 空いている宅配ボックスに荷物を入れて、扉内部に収納されている印鑑で受領印を押して扉を閉めます。



### 受領サイン用の印鑑ホルダーを設置

印鑑は付属されておりませんので、別途ご用意ください。  
※ヤチハタ製「ネーム9」のみ、印鑑ホルダーに取り付けられます。



- 2 任意の暗証番号とボックス番号を不在票に記載し、暗証番号をキー入力してツマミをLOCK側に回します。



### ワンタイム式の暗証番号キーを採用

暗証番号は0~9、\*の11文字から任意で複数選択できます。  
※セキュリティ上、3桁以上をお勧めします。



- 3 鍵の部分の上フタを閉めて、不在票を郵便ポストに投函します。



入居者様

- 1 郵便ポストに投函された不在票で暗証番号とボックス番号を確認します。



### 確認窓から扉を開けずに中を確認

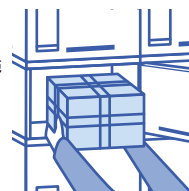
本体下部に窓があります。どの宅配ボックスに荷物が収納されているかそのまま確認できます。



- 2 不在票に記載された暗証番号をキー入力して、ツマミをOPEN側に回します。  
※ツマミが回らないときは暗証番号が間違っています。暗証番号を再度確認してください。



- 3 扉を開けて荷物を取り出して完了です。  
※扉を閉める際、絶対に施錠はしないでください。



### オーナー様向け マスターキー付属

不在票に記載の暗証番号が誤りだった場合などの開錠不可のトラブルを防ぎます。



## 戸建住宅向け

宅配ボックス  
RUSUPo HOME

必要な材料を買い揃えて、ご自身で簡単に設置ができる宅配ボックスです。

簡単操作で  
開錠・施錠のできる  
シリンダーキーを採用



電気工事不要で  
簡単設置  
(コンクリートベースは  
別途ご用意ください)



▲コンクリートベースタイプ



▲架台タイプ

### ■戸建住宅向けタイプ

品番	色	本体	鍵タイプ	設置方法	希望小売価格	備考
KDP6045-31DS	シルバー	H600ボックス	シリンダーキー	据え置き	オープン価格	設置の際、別途ご用意ください。 ①コンクリートベース②ワイヤーロープ ③工具(M10用スパナまたはモンキーレンチ)
KDP6045-31DW	ホワイト					
KDP6045-31CS	シルバー					
KDP6045-31CW	ホワイト					

### ■ボックス仕様

ボックス	ボックスサイズ [mm]			受け取りサイズ [mm]			受け取り 最大重量	ドア形式	素材	保護等級
	タテ	ヨコ	フカサ	タテ	ヨコ	フカサ				
H600ボックス	600	450	310	520	380	250	15kg	片扉	SUS 304	IPX4

### 宅配ボックスご利用の際の注意点

高温多湿になる場合があります。生鮮食品・植物・生物・発火性危険物などは入れないでください。  
本製品は貴重品の保管を目的としたものではありません。現金・貴重品・重要書類などは入れないでください。

●仕様及び外観は予告なく変更する場合があります。

カタログ記載内容：2018年3月現在

ご用命は



ISO14001は観地区、本地地区、水保地区、つくば地区、大崎地区、札幌地区での登録です。

## 河村電器産業株式会社

本社 愛知県瀬戸市暁町3-86 〒489-8611

http://www.kawamura.co.jp/

北海道支店 (011) 821-5311 中部支店 (052) 930-6350  
東北支店 (022) 297-2141 北陸支店 (076) 269-3555  
東京支店 (03) 5759-0020 近畿支店 (06) 6264-1801  
北関東支店 (048) 666-3700 中四国支店 (082) 568-1625  
南関東支店 (045) 444-2240 九州支店 (092) 534-6110