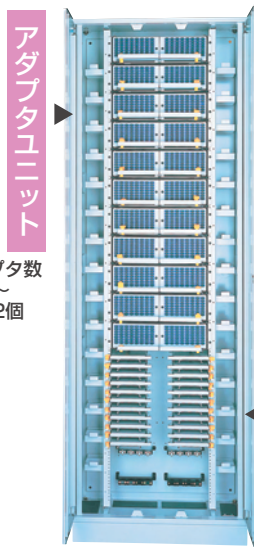


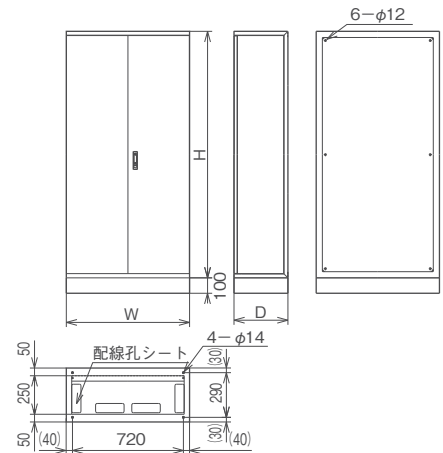
1232芯まで対応可能な高密度タイプの光配線盤です。SCアダプタを前面に配列し、施工性に優れた高密度収納を可能としました。



アダプタ数
560～
1232個

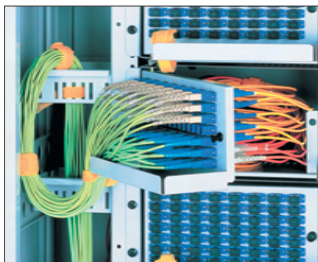
融着トレイユニット
融着数
560～
1232芯

HSM-1232SC

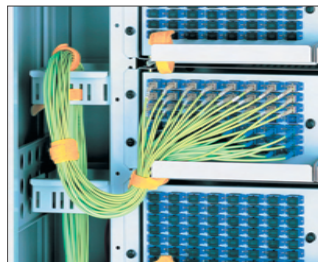


注)チャンネルベースを外してアンカー固定を行う構造です。

前面パッチパネル式(112芯/ユニット)



開閉式のパネルより1次側の配線作業が容易です。

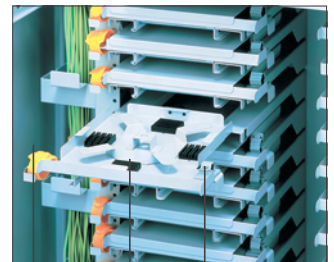


2次側コードのSCアダプタを前面に配列しました。コードの抜差しが簡単にできます。

ワンプッシュ・スライド式(112芯/ユニット、56芯/トレイ)



手前に引出せるスライド構造のため融着接続部の収納が簡単です。トレイのスライドロック/解除はワンプッシュ。



結束クランプ
スリーブ用ゴムホルダ
配線結束用クイックテープ

■ ワイヤリングガイド

両側面にワイヤリングガイドを設置。大容量のケーブルが密集する部分もスッキリまとめることができます。

■ テンションメンバ押え

外径6.5mm以下のテンションメンバを8本まで固定できます。

■ ケーブルクランプ

外径18mm以下のケーブルを8本まで固定できます。
(外径18～27mmのケーブルクランプをオプションにて用意しております。)

■ 保護カバー(オプション)

入線部(テンションメンバ押さえ、ケーブルクランプ)の保護カバーをオプションにて用意しております。

■ 仕様

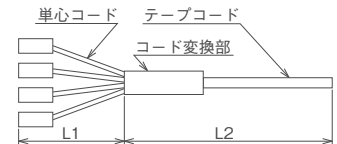
| 部品名 | 板厚(mm) | 色 |
|-----------|---------|---------|
| 本体 | 1.6 | N-8 半ツヤ |
| ドア | 1.2 | N-8 半ツヤ |
| チャンネルベース | 2.3 | N-8 半ツヤ |
| アダプタユニット | 0.8/1.2 | N-8 半ツヤ |
| 融着トレイユニット | 0.8 | N-8 半ツヤ |

■ 付属品

4テープ芯用融着スリーブ(40mm)
シリコンチューブ
系統名称ラベル
クイックテープ

■ 盤内配線推奨コード長

| 光配線盤(H) | L1(mm) | L2(mm) |
|---------|--------|--------|
| 1400 | 700 | 2000 |
| 1700 | 700 | 2250 |
| 2000 | 700 | 2500 |
| 2300 | 700 | 2750 |



※下面からの入出線を標準としていますので、上面から入出線の場合は組替が必要です。

■ 〈融着+アダプタ接続〉タイプ

| 納期区分 | 品番 | 寸法(mm) | | | 重量(kg) | 盤内ユニット | | | | ケーブル入線数(条) | 標準価格(円) |
|------|------------|--------|-----|-----|--------|----------|-------|-----------|-------|------------|-----------|
| | | 盤外形 | | | | アダプタユニット | | 融着トレイユニット | | | |
| | | H | W | D | | 段数 | アダプタ数 | 段数 | 融着数 | | |
| 受 | HSM-560SC | 1400 | 800 | 350 | 120 | 5段 | 560個 | 5段×2列 | 560芯 | 8 | 2,430,000 |
| 受 | HSM-784SC | 1700 | 〃 | 〃 | 142 | 7段 | 784個 | 7段×2列 | 784芯 | 〃 | 3,250,000 |
| 受 | HSM-1008SC | 2000 | 〃 | 〃 | 164 | 9段 | 1008個 | 9段×2列 | 1008芯 | 〃 | 4,170,000 |
| 受 | HSM-1232SC | 2300 | 〃 | 〃 | 186 | 11段 | 1232個 | 11段×2列 | 1232芯 | 〃 | 5,010,000 |

※標準は4テープ芯線仕様です。他のテープ芯線または単芯をご使用の場合は、実装芯線が異なりますので、別途お問合せください。

(商品コード 25)