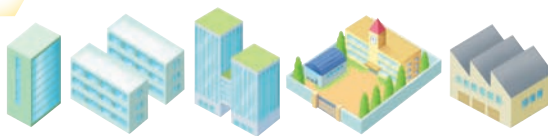
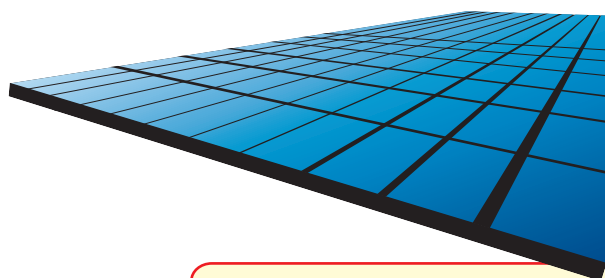


太陽光発電向け 系統連系キュービクル



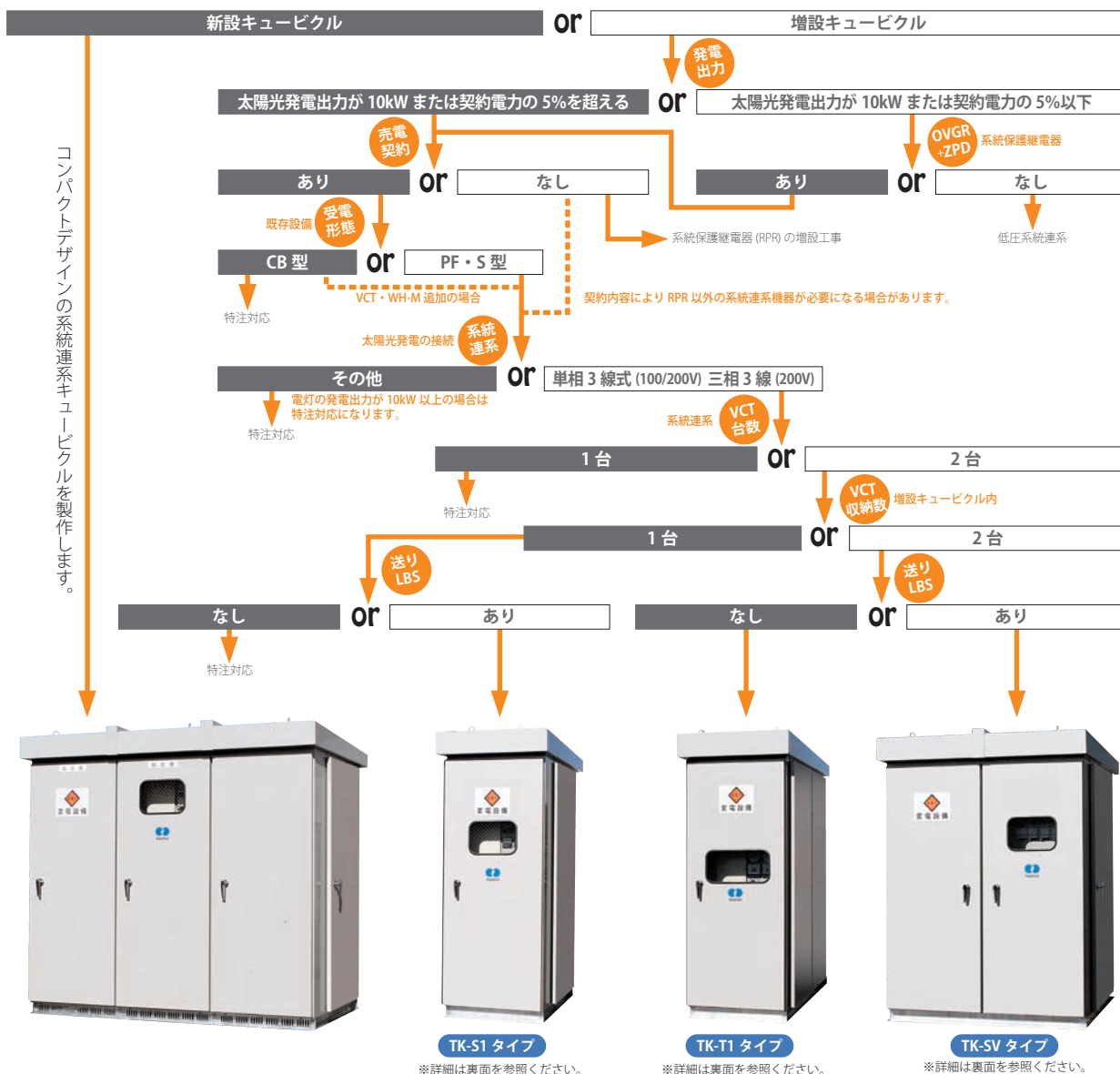
産業用太陽光発電システムに対応する
高圧受電設備のことなら
カワムラにおまかせください。



系統連系用増設機器

LBS 負荷開閉器	VCT 電力需給用計器用変成器 (売電用)	ZPD 零相検出器	OVGR 過電圧地絡継電器	WHM 売電用電力量計	ELCB/MCCB 太陽光連系用ブレーカ	RPR 逆電力保護継電器

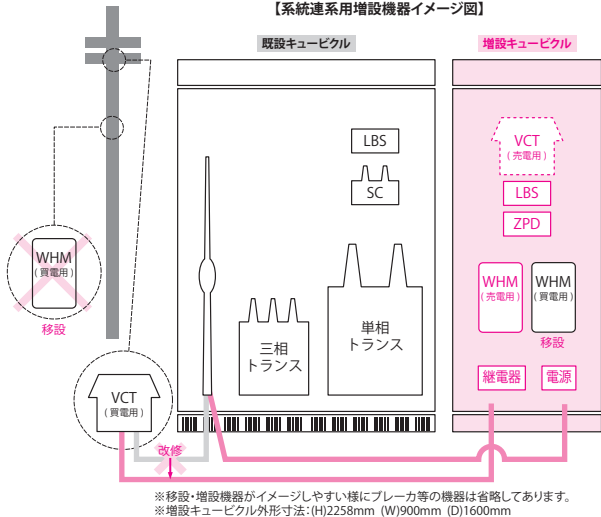
系統連系キュービクル・早わかり選定ガイド



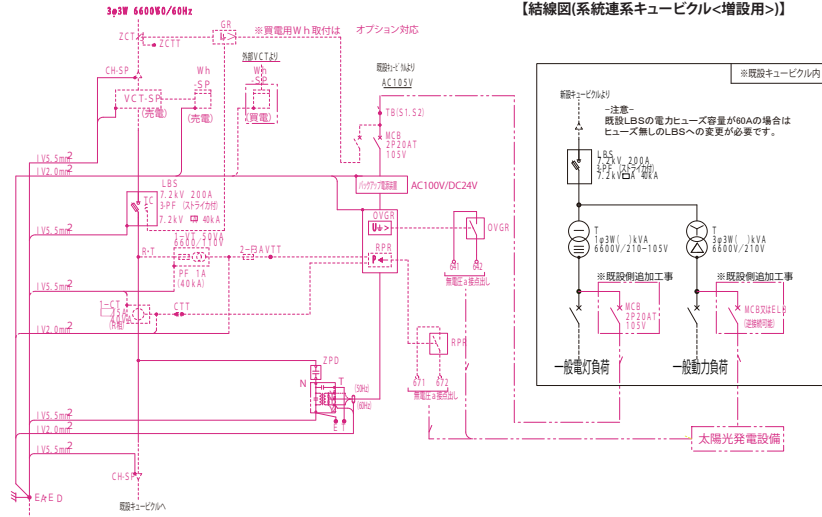
■TK-S1タイプ

適用地域：東北・北陸・中部・九州電力管内

【系統連系用増設機器イメージ図】



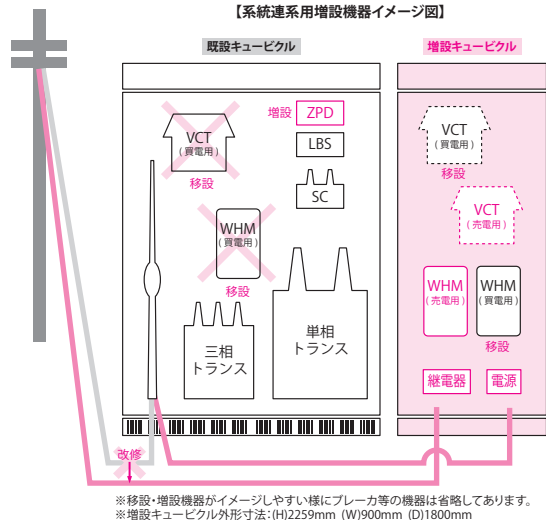
【結線図(系統連系キュービクル<増設用>)】



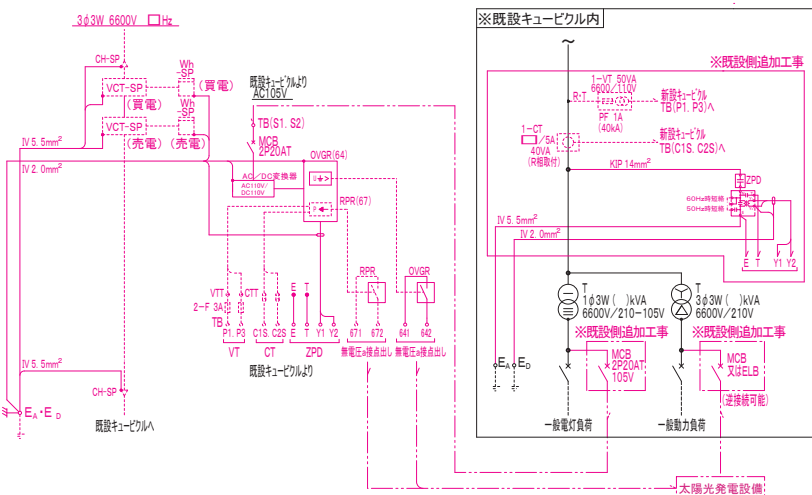
■TK-T1タイプ

適用地域：北海道・東京・関西・中国・四国電力管内

【系統連系用増設機器イメージ図】



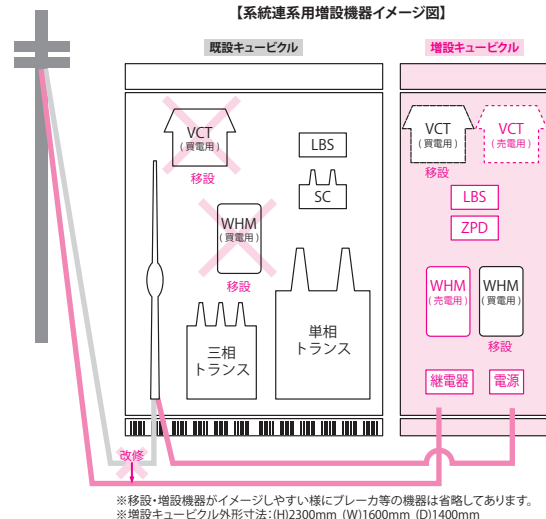
【結線図(系統連系キュービクル<増設用>)】



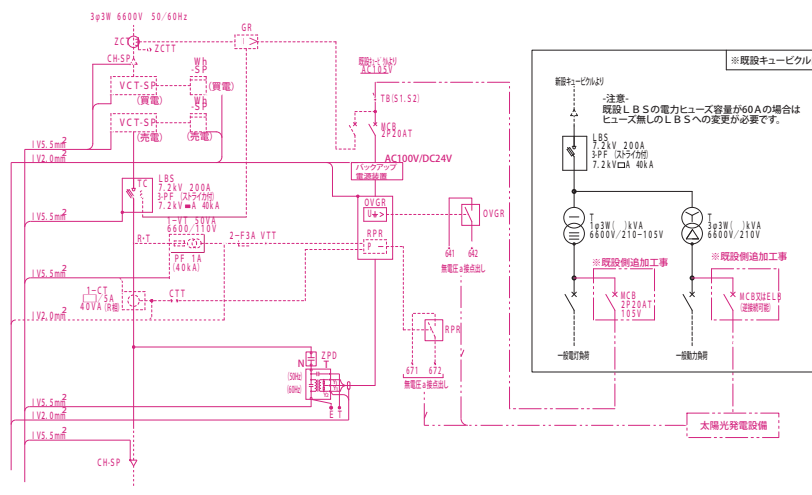
■TK-SVタイプ

適用地域：北海道・東京・関西・中国・四国電力管内

【系統連系用増設機器イメージ図】



【結線図(系統連系キュービクル<増設用>)】



掲載内容は一例です。オプションや製作範囲などは別途、お問合せください。

●仕様及び外観は予告なく変更する場合があります。

カタログ記載内容：2010年4月現在

ご用命は

QMS EMS

 JS O 9001:2000

 JS O 14001:2004

 JS O 9001:2004 E 173

ISO 9001,

ISO 14001

 認証(審査登録)

※ISO14001:2004は純地区、水俣地区、つくば地区、大崎地区、札幌地区での登録です。

河村電器産業株式会社

本社／愛知県瀬戸市曙町3-86 〒489-0071

詳細は最寄りの支店にお問合せください。

- 北海道支店 (011) 821-5311
- 東関東支店 (043) 265-1281
- 近畿支店 (06) 6264-1801
- 東北支店 (022) 297-2141
- 南関東支店 (045) 444-2240
- 中四国支店 (082) 568-1625
- 東京支店 (03) 5759-0020
- 中部支店 (052) 569-4556
- 九州支店 (092) 534-6110
- 北関東支店 (048) 666-3700
- 北陸支店 (076) 269-3555

ホームページアドレス

<http://www.kawamura.co.jp>