

CAD データをインポート

# e@ssist for キャビネット ver.2

汎用CADソフトで作図したデータを利用できる 簡単作図・見積システム

お客様の声

- ・慣れたCADで穴加工図を作りたい。
- ・すでに作成済みのCADデータを活用したい。



e@ssist が更に使いやすく！

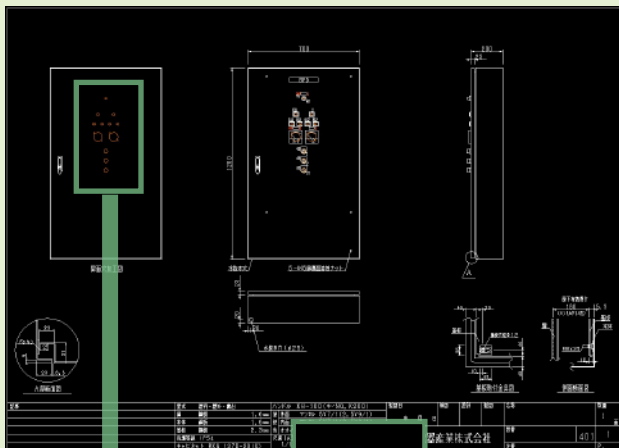
お使いのCADが使用できるようになりました。

普段お使いのCADにて穴加工図を作図後、e-assistに取り込みます。

すでにお持ちの図面から、穴加工部だけのコピー＆ペーストでも可能です。

<例>

▼お客様が作図された図面



2 穴加工図をコピー

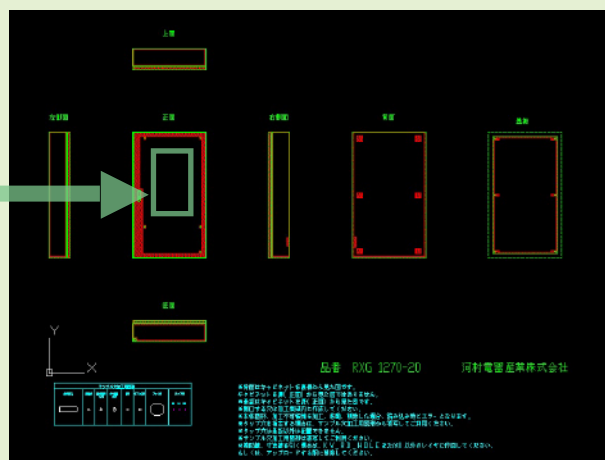
3 ダウンロードした図面にペースト  
もしくは直接作図

e@ssist

穴加工前の図面を  
ダウンロード  
(DXF R12)

4 穴加工の図面を  
アップロード  
(DXF R12)

▼ダウンロード図面



- 推奨 CAD: AUTOCAD、JW-CAD
- 詳しくはサイト上の取扱い説明書をご覧ください。

ペーストした図面をレイヤー変更するだけで対応可能です。

- 穴加工データがない場合は、ダウンロード図に直接作図してください。

e-assist ホームページをご覧ください。 <https://cabi.custom.kawamura.co.jp/cadcabi/login/>